

コネクタを差し込むだけ、多心コネクタの清掃もお任せ

## 自動光コネクタクリーナ


**1**

### ワンステップ操作

コネクタを差し込むだけでクリーニングが完了。作業工程を簡素化し、人的ミスや清掃のばらつきを大幅に低減します。

**2**

### マルチファイバー対応 高信頼クリーニング

NTT-ATのクリーニング技術を基盤に、特にMPOなどのマルチファイバーコネクタにおいて、手作業を上回る高い洗浄性能を発揮します。

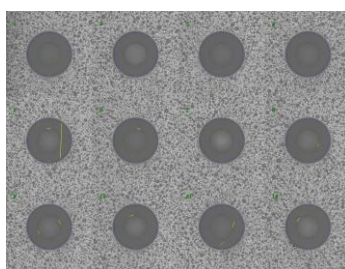
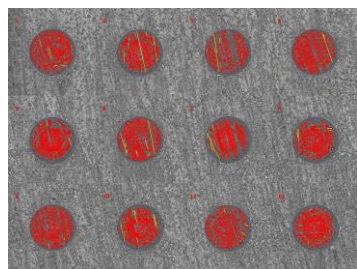
**3**

### 選べる2つの清掃モード (ドライ / ウェット)

汚れの状況に応じてドライ/ウェットの清掃モードを選択可能。軽微な埃から頑固な汚染まで幅広くクリーニング可能です。

## ワンアクションで確かなMPOクリーニング

CleTOP Stationは、高精度な位置合わせと安定したクリーニング性能を実現するよう設計されています。コネクタを差し込むだけの操作で、特にMPOなどの多心コネクタにおいて、高い清掃能力を発揮します。



## 製品仕様

品名	CLETOP Station	
型番	ATC-CL-ST1	
サイズ[mm]	88(W) x 225(L) x 143(H)	
重量[g]	1,200	
定格入力電圧 [V]	AC100-240	
クリーニングモード	ノーマル/ハード	
	ドライ/ウェット	
対応コネクタ *PC/APC共に対応	コネクタ: LC, LC Duplex, SC, MPO (ピン無し) フェルール: 1.25mm, 2.5mm, MT	
消耗品	CLETOP-S 交換カートリッジ 白テープ 6個/セット (型番:14110710)	
セット内容	CLETOP Station本体 / 交換カートリッジ (1個) / 電源ケーブル / ACアダプタ / アタッチメント一式 (9種類) / プラグ変換アダプタ	
		

## 清掃回数 (カートリッジ1個あたり・参考値)

	ドライ / ノーマル	ドライ / ハード	ウェット / ノーマル	ウェット / ハード
1.25mmフェルール, LC, LC-Duplex	2,400	1,200	400	300
2.5mmフェルール, SC	1,200	600	350	250
MTフェルール, MPO(ピン無し)	600	300	300	200

注) 本資料に記載されている会社名および製品名は、各社の商標または登録商標です。  
記載内容は予告なく変更することがありますのでご了承ください。

\*清掃回数は参考値であり、保証値ではありません。単位:[回]

20260701

お問い合わせ

<https://keytech.ntt-at.com/optic1/cleTOP-station.html>

