

Wi-Fiでつないで、光コネクタ端面の 画像を簡単にスマートフォンに表示

ワイヤレス光コネクタ端面観察機

EasyGetWiFi (イージー・ゲット・ワイファイ)

光コネクタ端面観察機 EasyGetWiFi は、光コネクタ端面を手軽に観察できるツールです。Wi-Fiでスマートフォンやタブレットなどに接続し、端末に映像を映し出すことができます。バッテリー駆動のため、使用中に電源アダプタのコードに煩わされることもありません。



USBでもWi-Fiでも 出力可能

EasyGetWiFiは、画像伝送用のWi-FiとUSBポートを装備しています。Windows、Android、iOSに対応しており、スマートフォン、タブレット、ノートPCなど、使用場面に合わせて機器を選択できます。Windowsには有線接続も可能です。

バッテリーの持続時間 は最大5時間

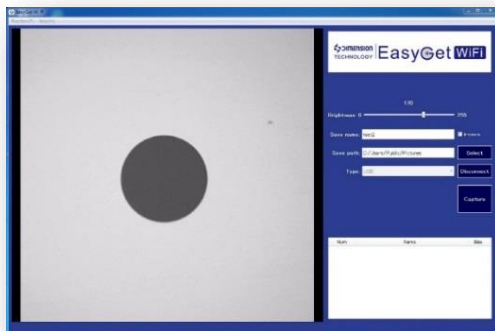
充電すれば、最大5時間の使用が可能です。また、USB TypeCポートを備えているので、手軽に充電できます。

様々なコネクタに対応

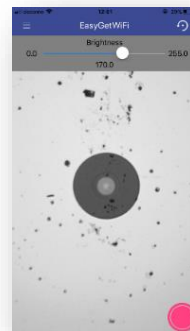
SCコネクタ用などの標準添付のチップ以外にも、オプションでMPOコネクタ用など、20種類以上のチップを取り揃えています。



本体側面のQRコードを端末で読み取れば、ソフトウェアダウンロードサイトへのアクセスは簡単です。App Storeや、Google Playストアで端面観察用アプリを無償でダウンロードできます。



PCの画面例



スマートフォンの
画面例

■ 仕様

項目	パラメータ
観察倍率	10倍
視野範囲	512um×384um
焦点合わせ	手動
消費電力	2.0W
動作温度	-10℃～+50℃
保存温度	-20℃～+50℃
接続	Wi-Fi 802.11 / USB2.0
バッテリー	リチウムポリマー電池
電源	DC 5V/2A
充電時間	2.5h
バッテリー持続時間	5h
重さ	188g
サイズ	212×45×32mm
対応OS	Android4.2/iOS9.3/Windows10 ^{※1}
適合規格	・RoHS ・WEEE ・CE ・RCM ・技術基準適合 (R210-115178)
標準添付チップ ^{※2}	・SCアダプタ用、・LCアダプタ用、・FCアダプタ用 ・2.5mmフェルルール用、・1.25mmフェルルール用 (フェルルール用はSC,LCなどのコネクタプラグに使用できます)

※1 Window用ソフトウェアは画像保存のみとなります。

※2 標準添付チップは全てPC研磨形状対応のものとなります。

APC研磨用のチップはオプションとなります。

その他、各種コネクタに合わせて、20種類以上のオプションチップを取り揃えています。



TEL: 0120-057-601 E-mail: opt-inspection@ml.ntt-at.co.jp

お問い合わせ先

<http://keytech.ntt-at.co.jp/optic1/>

※本カタログ記載の内容は予告なく変更することがあります。

202110D

NTTアドバンステクノロジー株式会社

グローバル事業本部 光プロダクツビジネスユニット

〒180-0012 東京都武蔵野市緑町3-9-11

NTT武蔵野研究開発センタ内